

 **MARCEGAGLIA**

Headquarters:

via Bresciani, 16 - 46040 Gazoldo Ippoliti, Mn - Italy
www.marcegaglia.com

Sales offices:

photovoltaic systems division

viale Sarca, 336 - 20126 Milano - Italy
phone +39 . 02 6617 17 1 • fax +39 . 02 6617 17 22
solar@marcegaglia.com

strada Roveri, 4 - 15068 Pozzolo Formigaro, Al - Italy
phone +39 . 0143 7763 90 • fax +39 . 0143 7763 87
solar@marcegaglia.com

engineering division

via del Commercio, 15 • 36050 Sovizzo, Vicenza - Italy
phone +39 . 0444 376 277 • fax +39 . 0444 551443
automation@marcegaglia.com

Plants:

Milano

viale Sarca, 336 • 20126 Milano - Italy
phone +39 . 02 6617 17 1 • fax +39 . 02 6617 17 22
milano@marcegaglia.com

Taranto

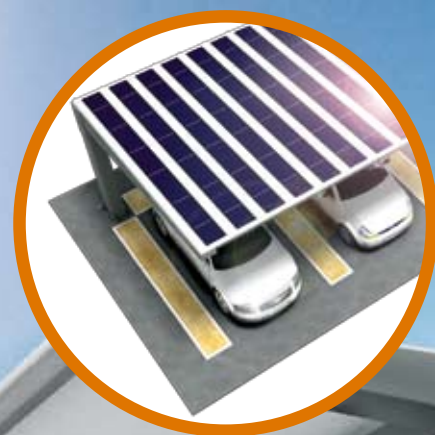
via L. Ariosto, 10 • 74100 Taranto - Italy
phone +39 . 099 471 15 11 • fax +39 . 099 471 15 00
taranto@marcegaglia.com

studiofiorchiesca • maggio_2 2009 - IT

novità

Brollo Solar Parking

Il parcheggio
fotovoltaico modulare
in kit



MARCEGAGLIA



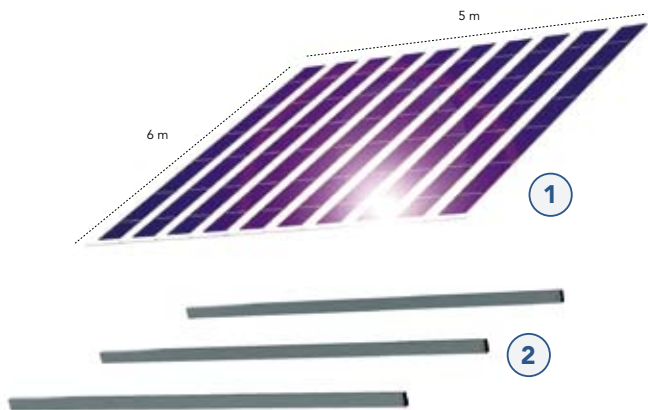
KIT - Brollo Solar Parking



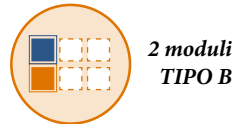
pensilina 1 modulo base - 2 posti parcheggio

COMPONENTI DEL MODULO BASE

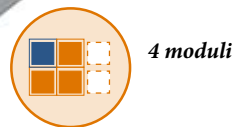
- ① lamiera grecata o pannello coibentato Brollo Solar spessore: 40 mm
- ② trave
- ③ montante
- ④ pilastro



Pensilina a 4 posti parcheggio



Pensilina a 8 posti parcheggio



Possibilità di abbinare UNA SOLA pensilina sul retro del modulo base, sviluppabile invece ALL'INFINITO in senso laterale.



IL KIT È FORNITO COMPLETO DI TUTTI GLI ELEMENTI NECESSARI AL MONTAGGIO.

- Dimensioni Kit: m 5 x 6 x 2,5 (h)
- Peso: < 2 ton (comprese le lamine fotovoltaiche)
- Inclinazione copertura: 5°

Pensilina fotovoltaica in kit - Brollo Solar

Marcegaglia rafforza la sua presenza nel settore delle energie rinnovabili, ampliando la gamma delle soluzioni fotovoltaiche integrate all'edilizia.

Accanto ai pannelli e lamiere grecate fotovoltaiche, nasce **Brollo Solar Parking**, la pensilina fotovoltaica in kit.

Un prodotto di grande industrializzazione che abbina i vantaggi del sistema di copertura fotovoltaico integrato Marcegaglia alla praticità di un **kit dimensionato per durare nel tempo (oltre 20 anni)** tenendo conto dei pannelli fotovoltaici e delle diverse zone geografiche di utilizzo.

La pensilina **Brollo Solar Parking** è fornita in kit modulari a partire da 2 posti auto, con possibilità di sviluppo su più file in tutte le direzioni.

Il kit è completo di tutti gli elementi necessari al montaggio.

Il sistema è costituito da una struttura in tubi strutturali in acciaio di qualità Marcegaglia, è adatto alla copertura di aree di parcheggio sia private che industriali e commerciali. Con **4 moduli (8 posti auto)** si possono installare **5.76 kWp di potenza elettrica**.

Costituendo una soluzione fotovoltaica integrata, **Brollo Solar Parking** può inoltre accedere ai massimi incentivi previsti dal Conto Energia Italiano.

DIMENSIONI	POTENZA INSTALLABILE
modulo base (2 posti parcheggio)	1.44 kWp
4 moduli (8 posti parcheggio)	5.76 kWp



La pensilina è disponibile anche con copertura Marcegaglia senza sistema fotovoltaico, nelle stesse caratteristiche dimensionali e strutturali.

vantaggi



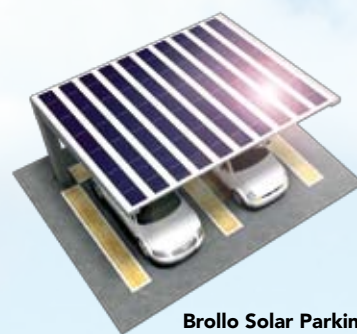
- tecnologia fotovoltaica in film sottile in silicio amorfo UNI-SOLAR
- miglior rendimento alle alte temperature
- migliore tolleranza agli ombreggiamenti
- prodotto certificato e garantito che consente di accedere al Conto Energia Italiano
- fornitura in kit modulare (anche chiavi in mano per le grandi forniture)
- semplicità di montaggio
- peso contenuto (inferiore a 2 ton il modulo completo)

Nell'ottica di un servizio completo di consulenza al cliente Marcegaglia offre, per le grandi forniture, un pacchetto integrato di servizi legati a Brollo Solar Parking:

- consulenza di progettazione e ritorno sull'investimento
- installazione "chiavi in mano"
- contratto di assistenza e manutenzione nel corso degli anni



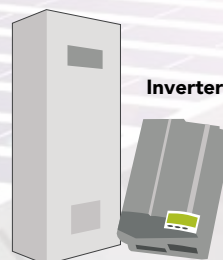
Brollo Solar Parking Key



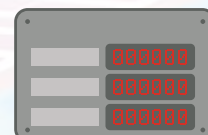
Brollo Solar Parking



Quadri di stringa e di campo



Inverter



Display caratteristiche impianto fotovoltaico



Contatori



Rete nazionale